



**Le site du
Conseil départemental des Ardennes,
dédié au retour à l'emploi
des bénéficiaires du RSA**

**Comment trouver
votre futur collaborateur ?**



L'adresse du site :

Saisissez **job.cd08.fr** dans la barre d'adresse de votre navigateur.

Assistance par e-mail

Pour tout problème rencontré lors de l'utilisation du site, ou pour toute demande de renseignement, un formulaire de contact est accessible à partir de n'importe quelle page, en cliquant sur l'icône enveloppe présente dans le menu en haut à droite de l'écran.



Pour contacter le support, il suffit de compléter le formulaire, en étant le plus précis possible dans votre demande. Tous les champs suivis d'un «*» sont obligatoires.

Formulaire de contact

Votre nom*

Votre prénom

Votre adresse e-mail*

Votre numéro de téléphone

Vous êtes*

Votre message*

Cochez cette case avant de cliquer sur le bouton «envoyer»

Je ne suis pas un robot

Envoyer

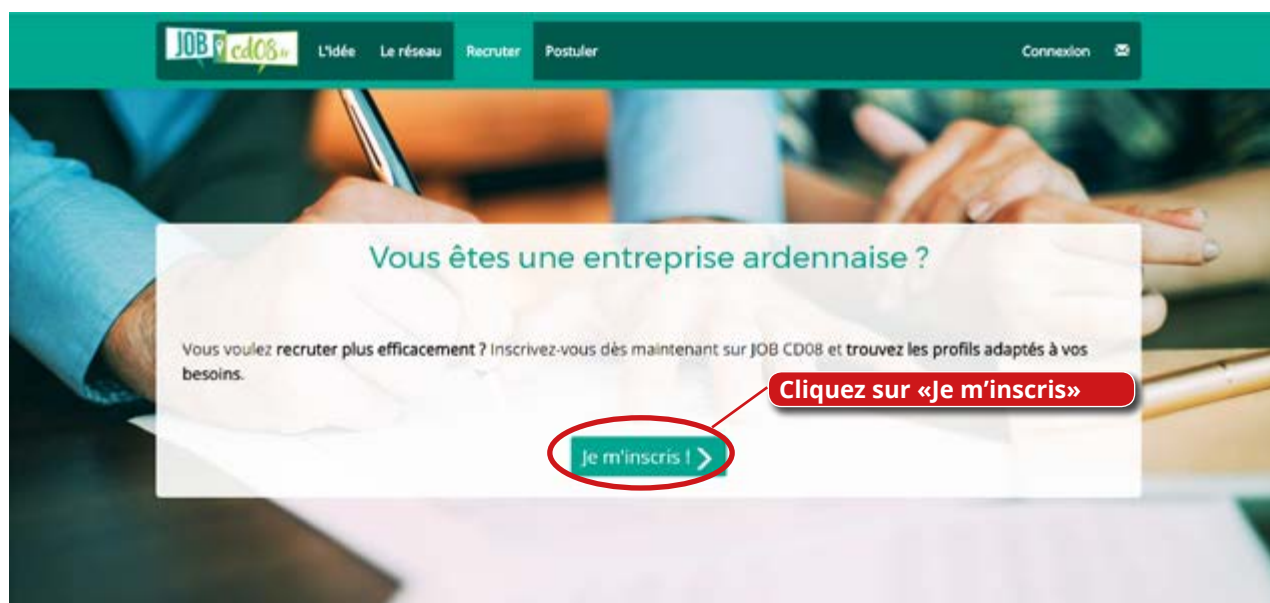
Assistance téléphonique

Un support téléphonique est également à votre disposition du lundi au vendredi de 9h à 12h, et de 14h à 17h au 03.24.59.60.51

Créez votre compte

Lors de la première utilisation du service, il est nécessaire de créer un compte personnel.

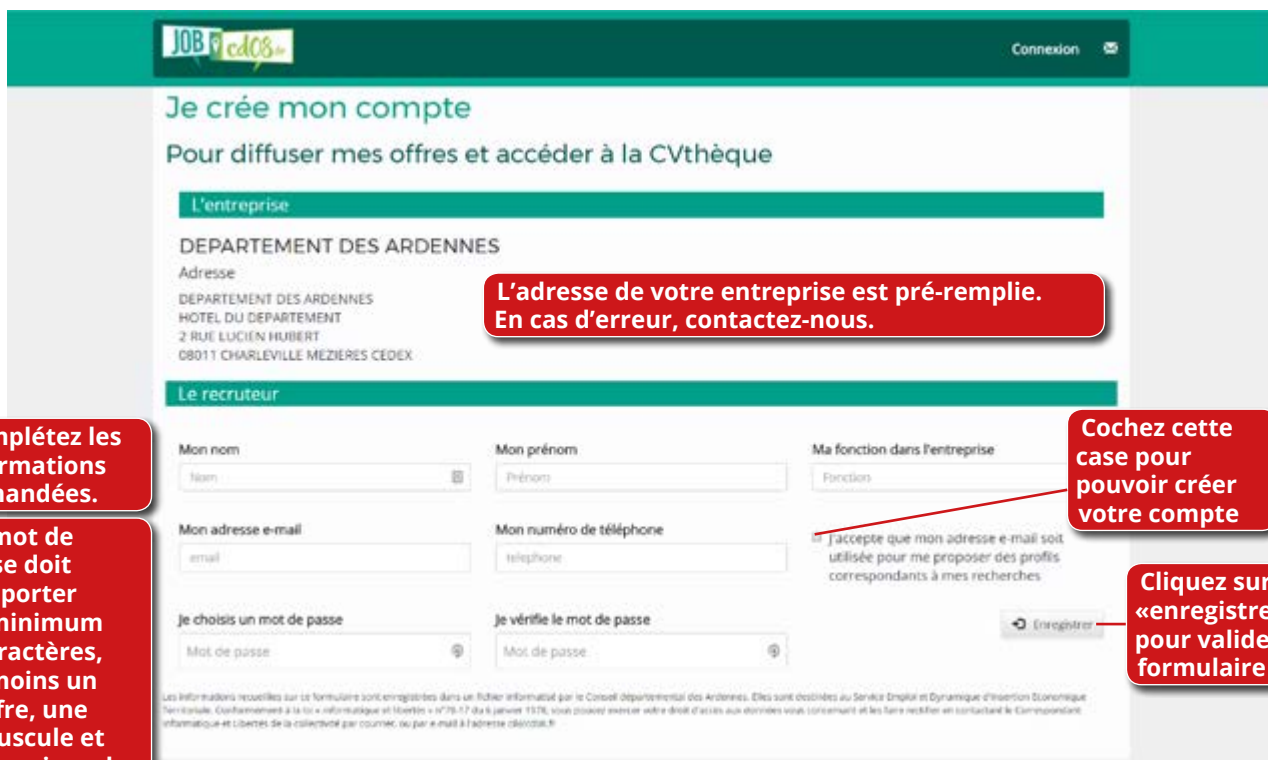
Cliquez sur recruter



Créez votre compte



Le formulaire de création de compte s'affiche. En cas de problème, contactez le support au 03.24.59.60.51



Créez votre compte

Je crée mon compte

Pour diffuser mes offres et accéder à la CVthèque

Vos informations ont été enregistrées. Un message de validation a été envoyé à l'adresse dimitri.iberraken@cd08.fr. Vérifiez vos messages et cliquez sur le lien de validation pour finaliser votre inscription. (vérifiez votre dossier de messages indésirables si vous ne trouvez pas ce message dans votre boîte principale)

Ce message de confirmation vous indique qu'un email a été envoyé à l'adresse que vous avez enregistré à l'étape précédente. Rendez-vous dans votre messagerie électronique.

Voici le message de confirmation de création de votre compte. Il est possible que ce message arrive par erreur dans le dossier indésirable (ou spam) de votre messagerie. En cas de problème, contactez le support au 03.24.59.60.51

Bonjour,
Votre inscription sur le site job.cd08.fr a bien été enregistrée. Voici vos identifiants :

Utilisateur : _____ **Voici votre identifiant, et votre mot de passe (masqués sur cet exemple). Ils seront indispensables pour vous connecter à votre compte**

Mot de passe : _____

Pour activer votre compte, cliquez simplement sur le lien ci-dessous :

[Je valide mon inscription](#) — **Pour activer votre compte, et finaliser votre inscription, cliquez sur ce lien**

Ceci est un message automatique, merci de ne pas utiliser la fonction Répondre. Pour toute question ou remarque, veuillez adresser votre message à l'adresse dimitri.iberraken@cd08.fr.

Le lien sur lequel vous venez de cliquer vous renvoie sur cette page.

Compte Activé ! — **Ce message indique que votre compte a été activé avec succès**

Connexion

Utilisateur

Nom d'utilisateur _____

Mot de passe

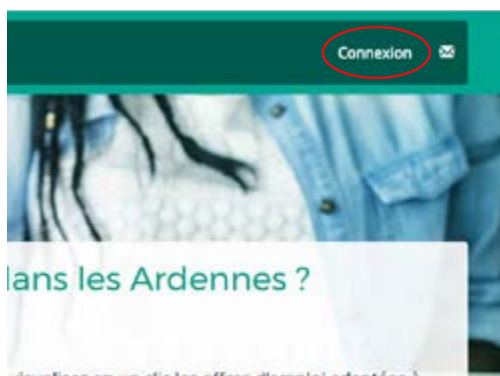
Mot de passe _____

Indiquer ici les identifiants mentionnés dans le message de confirmation reçu précédemment

Cliquez sur connexion pour accéder à votre espace personnel

Connexion

Lors de vos prochaines connexions, il suffira de cliquer sur «connexion» dans le menu en haut à droite...



...et saisissez vos identifiants dans le formulaire qui apparaît

Connexion

Utilisateur

Nom d'utilisateur _____

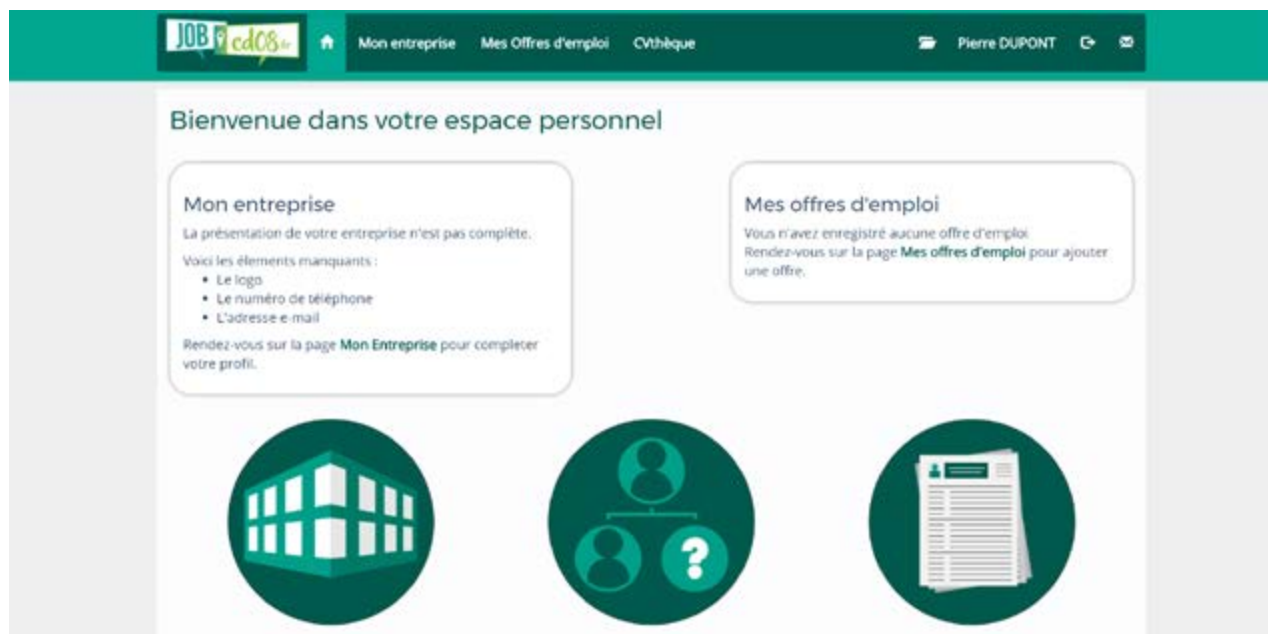
Mot de passe

Mot de passe _____

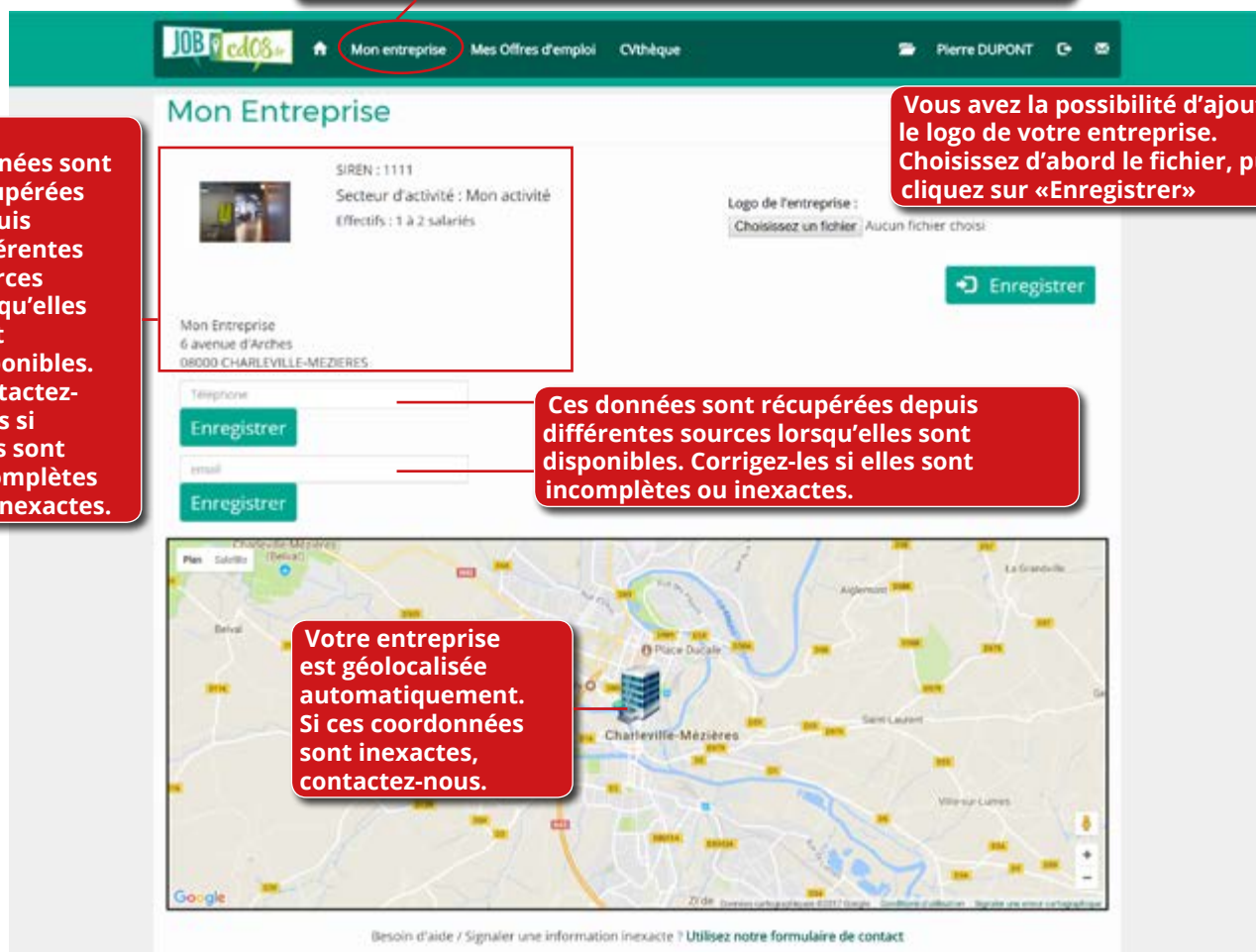
Connexion

Complétez votre profil

Le tableau de bord indique les éléments à compléter dans votre profil.
Une fois que vous aurez commencé à diffuser des offres, vous y trouverez l'historique de vos contacts.



Cliquez sur «Mon entreprise» pour compléter vos informations



Ces données sont récupérées depuis différentes sources lorsqu'elles sont disponibles. Contactez-nous si elles sont incomplètes ou inexactes.

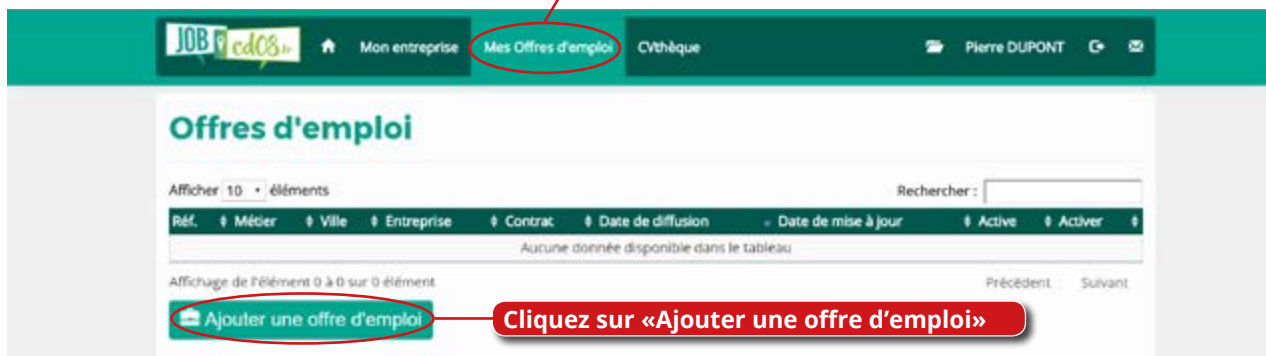
Vous avez la possibilité d'ajouter le logo de votre entreprise. Choisissez d'abord le fichier, puis cliquez sur «Enregistrer»

Ces données sont récupérées depuis différentes sources lorsqu'elles sont disponibles. Corrigez-les si elles sont incomplètes ou inexactes.

Votre entreprise est géolocalisée automatiquement. Si ces coordonnées sont inexactes, contactez-nous.

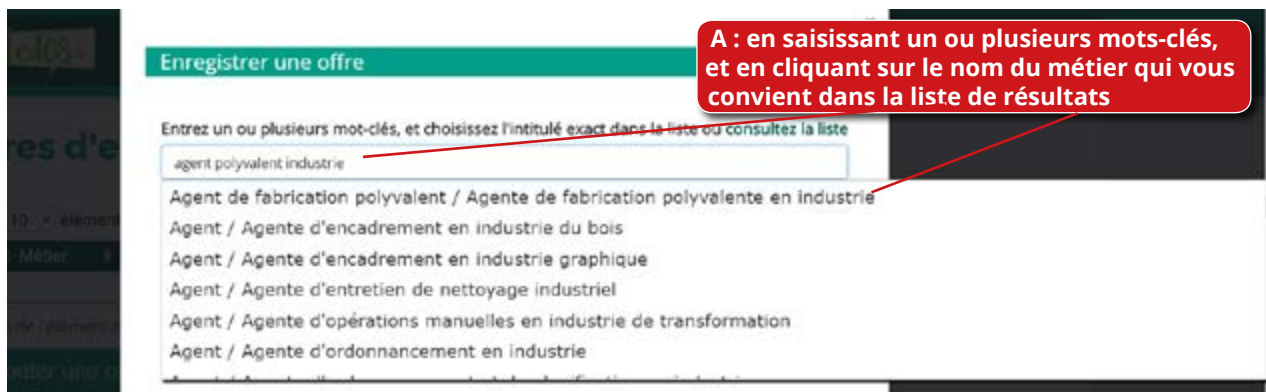
Enregistrez une offre

Cliquez sur «Mes offres d'emploi»

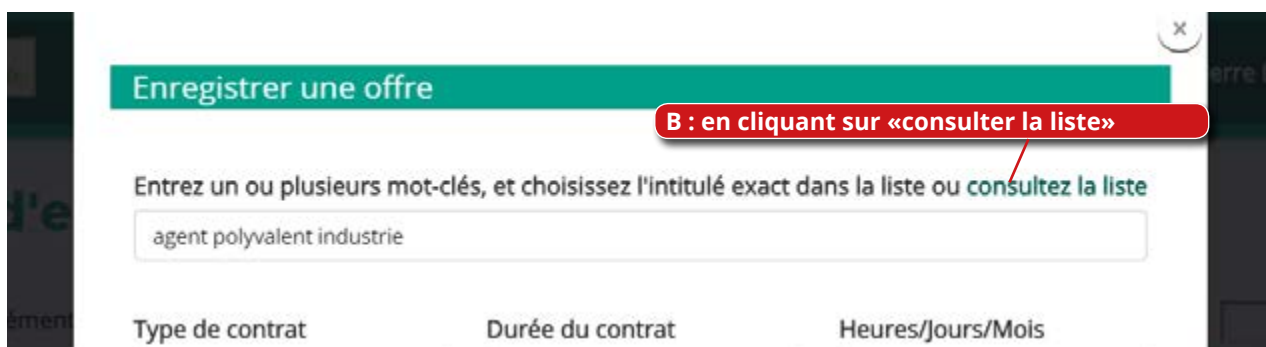


Cliquez sur «Ajouter une offre d'emploi»

Vous devez choisir le nom du métier que vous proposez parmi une liste pré-établie. Il existe deux manières d'accéder l'intitulé exact du métier :



A : en saisissant un ou plusieurs mots-clés, et en cliquant sur le nom du métier qui vous convient dans la liste de résultats



B : en cliquant sur «consultez la liste»



La liste des secteurs d'activité apparaît. En cliquant sur l'un d'entre eux, la liste des activités correspondantes apparaît. Cliquez ensuite sur le métier recherché pour le sélectionner.

Enregistrez une offre

Enregistrer une offre

Entrez un ou plusieurs mot-clés, et choisissez l'intitulé exact dans la liste déroulante

Sélectionnez type de contrat proposé

Type de contrat

- A définir
- A définir**
- CDD
- CDI
- Contrat de Professionnalisation
- CUI/CAE
- PMSMP

S'il ne s'agit pas d'un CDI, saisissez sa durée

Durée du contrat

Précisez si cette durée est exprimée en heures, en jours ou en mois

Heures/jours/Mois

- heures
- jours**
- mois

Niveau souhaité

Indifférent

- Indifférent**
- VI - Formation inférieure au CAP - BEP
- V - Niveau CAP - BEP
- IV - Niveau Bac ou Brevet de technicien
- III - Diplôme de niveau bac+2
- II - Diplôme de niveau bac+3 ou 4
- I - Diplôme de niveau égal et supérieur à bac+4 ou 5

Sélectionnez le niveau d'études souhaité (facultatif)

Description du poste

Saisissez la description du poste proposé

Cliquez sur enregistrer

Enregistrer

Offres d'emploi

Votre offre a bien été enregistrée ! Lorsque le poste sera pourvu, merci de vous connecter à votre espace personnel pour la désactiver.

Afficher 10 éléments

Rechercher :

Réf.	Métier	Ville	Entreprise	Contrat	Date de diffusion	Date de mise à jour	Active	Activer
127	Agent de fabrication polyvalent / Agente de fabrication polyvalente en industrie	Charleville-Mézières	Mon entreprise	CDD	19-09-2017		Oui	Désactiver

Affichage de l'élément 1 à 1 sur 1 éléments

Cliquez sur «désactiver» si le poste est pourvu

Votre offre apparaît dans cette liste

Ajouter une offre d'emploi

Trouvez des candidats

Cliquez sur l'offre pour accéder aux détails

Offres d'emploi

Votre offre a bien été enregistrée ! Lorsque le poste sera pourvu, merci de vous connecter à votre espace personnel pour la désactiver.

Afficher 10 éléments

Réf.	Métier	Ville	Entreprise	Contrat	Date de diffusion	Date de mise à jour	Active	Activer
127	Agent de fabrication polyvalent / Agente de fabrication polyvalente en industrie	Charleville-Mézières	Mon entreprise	CDD	19-09-2017		Oui	Désactiver

Affichage de l'élément 1 à 1 sur 1 éléments

[Ajouter une offre d'emploi](#)

Détail de l'offre

Offres d'emploi

Référence de l'offre : 127

Agent de fabrication polyvalent / Agente de fabrication polyvalente en industrie

Offre mise en ligne le 19-09-2017

Annonce active : Oui [Enregistrer](#)

Niveau demandé : V-Niveau CAP - BEP

Contrat proposé : CDD

Durée du contrat : 6 mois

Activités

- Réaliser une ou plusieurs opération(s) de production.
- Nettoyer et entretenir les machines (machines conventionnelles et assistées, machines à commandes numériques, unités de montage, assemblage...)
- Contrôler les opérations, détecter et signaler les anomalies
- Renseigner les documents de production
- Alimenter le poste de travail en matières premières, articles de conditionnement et petit matériel et en vérifier la conformité
- Vérifier et contrôler la qualité

Compétences

- Connaissance des différents équipements de production (machines conventionnelles et assistées, machines à commandes numériques, unités de montage, assemblage d'ensembles mécaniques...)
- Maîtrise des gestes techniques
- Rigueur dans l'exécution
- Aptitude à se conformer aux objectifs de la production
- Capacité à contrôler et à rendre compte de son travail

[modifier cette offre](#)

L'Entreprise

Mon entreprise
Mon Entreprise
6 avenue d'Arches
08000 CHARLEVILLE-MEZIERES

Profil recherchant le même métier

Réf.	Métier recherché	Ville
168372	Agent de fabrication polyvalent / Agente de fabrication polyvalente en industrie	Revin

Profil recherchant un métier proche

Réf.	Métier recherché	Ville
167351	Agent / Agente de conditionnement et de manutention	Haybes

Profil ayant exercé un métier proche

Réf.	Expérience	Ville
24998	Agent de fabrication polyvalent / Agente de fabrication polyvalente en industrie	Revin
202736	Agent de fabrication polyvalent / Agente de fabrication polyvalente en industrie	Revin
666666	Agent de fabrication polyvalent / Agente de fabrication polyvalente en industrie	Charleville-Mézières

Carte des profils correspondants

Liste des profils correspondants

Carte des profils correspondants

Trouvez des candidats

Le système propose 3 niveaux de correspondance entre votre offre d'emploi et les profils présents dans la base de données.



Les profils qui recherchent exactement le métier que vous proposez



Les profils qui recherchent un métier proche de celui que vous proposez



Les profils qui ont déjà exercé un métier proche de celui que vous proposez

Pour consulter un profil :

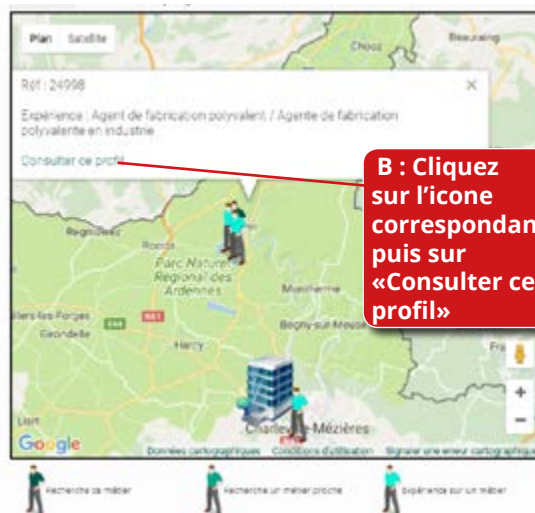
Profil recherchant le même métier		
Réf.	Métier recherché	Ville
168372	Agent de fabrication polyvalent / Agente de fabrication polyvalente en industrie	Revin

Profil recherchant un métier proche		
Réf.	Métier recherché	Ville
16735	Agent / Agente de conditionnement et de maintenance	

Profil ayant exercé un métier proche		
Réf.	Expérience	Ville
24998	Agent de fabrication polyvalent / Agente de fabrication polyvalente en industrie	Revin
202736	Agent de fabrication polyvalent / Agente de fabrication polyvalente en industrie	Revin
666666	Agent de fabrication polyvalent / Agente de fabrication polyvalente en industrie	Charleville-Mézières

A : Cliquez sur le numéro de référence dans la liste

Ou



B : Cliquez sur l'icone correspondante, puis sur «Consulter ce profil»

Trouvez des candidats

Pour respecter la confidentialité des données personnelles relatives au RSA, les profils sont anonymisés.

CVthèque

Référence du profil : 168372

Métier recherché
Agent de fabrication polyvalent / Agente de fabrication polyvalente en industrie

Mobilité : 40km

Contactez cette personne

Ajouter à ma sélection

Référence : 168372
Lieu de résidence : Revin

Agent de fabrication polyvalent / Agente de fabrication polyvalente en industrie

EXPERIENCE

110014 - 120014	Agent de fabrication polyvalent / Agente de fabrication polyvalente en industrie
110013 - 120013	Agent de fabrication polyvalent / Agente de fabrication polyvalente en industrie
110005 - 120010	Agent de fabrication polyvalent / Agente de fabrication polyvalente en industrie
110000 - 120000	Atta-magasin / Atte-magasin
110001 - 120000	ETB LAZARON
110001 - 120000	Agent de fabrication polyvalent / Agente de fabrication polyvalente en industrie
110001 - 120000	ETB IND
110001 - 120000	Agent de fabrication polyvalent / Agente de fabrication polyvalente en industrie
	OCCART

FORMATION

1990	GAP Moyenne
------	-------------

DIVERS

Permis

Télécharger le CV

Cliquez sur «Ajouter à ma sélection» pour retrouver facilement ce profil. Il sera accessible en cliquant sur l'icone «dossier»

Les CV des candidats sont tous générés automatiquement sur le même modèle. Ils présentent l'expérience, les formations, les permis de conduire détenus.

Cliquez sur «Contactez cette personne» pour afficher le formulaire de contact

Contacter cette personne

Objet du message
Offre d'emploi - Mon entreprise

Votre message
Bonjour,
Dans le cadre d'un recrutement au sein de notre entreprise, votre profil a retenu notre attention sur le site job.cd08.fr.
Pour nous faire parvenir votre candidature, connectez-vous dès que possible à votre compte personnel à cette adresse : <http://job.cd08.fr/connexion.php>

Pierre Dupont - Mon entreprise

Envoyer votre message

Modifiez si besoin le message pré-rempli

Cliquez sur «Envoyer votre message» pour valider

Le candidat reçoit votre message par e-mail. Lors de sa prochaine connexion, vos coordonnées apparaîtront sur son tableau de bord personnel.

Trouvez des candidats

Cliquez sur «CVthèque» pour accéder à l'ensemble des profils

CVthèque

Chercher par référence Chercher

Ou Cliquez sur un secteur pour consulter les profils correspondants

A - AGRICULTURE ET PÊCHE, ESPACES NATURELS ET ESPACES VERTS, SOINS AUX ANIMAUX
D - COMMERCE, VENTE ET GRANDE DISTRIBUTION

Réf. Profil	Métier recherché	Résidence
211724	Employé / Employée de libre-service	Deville
66388	Vendeur / Vendeuse en prêt-à-porter	Revin
32225	Employé polyvalent / Employée polyvalente de libre-service	Fumay

F - CONSTRUCTION, BÂTIMENT ET TRAVAUX PUBLICS
G - HÔTELLERIE- RESTAURATION TOURISME LOISIRS ET ANIMATION
H - INDUSTRIE
I - INSTALLATION ET MAINTENANCE
J - SANTE
K - SERVICES A LA PERSONNE ET A LA COLLECTIVITE
M - SUPPORT A L'ENTREPRISE
N - TRANSPORT ET LOGISTIQUE

Map showing location of profiles (e.g., Deville, Revin, Fumay).

Possibilité de rechercher par numéro de référence du profil

Les profils sont accessibles :
- sur une liste triée par secteur d'activité
- répartis géographiquement sur une carte

